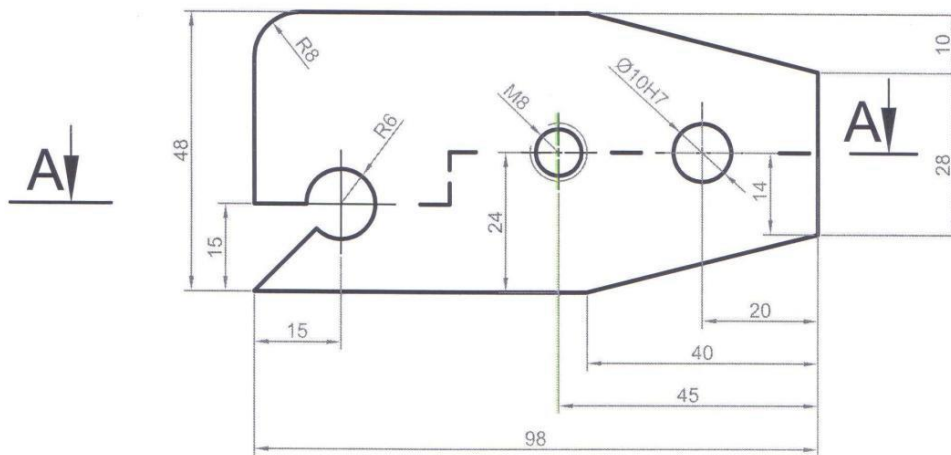


Kedves Diákok!

Alaplemez rajzot rajzoljátok meg, A4 rajzlapon M1:1 arányban ceruzával.  
Rajzon a nevet szabvány betűvel írjátok rá, majd képként küldjétek a gerij@tancsicsveszprem.hu címre.  
Az elkészített feladatot a Krétába jelezzétek!

Jó munkát kívánok!

3,2



A-A



Ø10H7	+0.018
	0

1

Tervezte:	Tárgy:	Anyag: S235JR
Rajzolta:	<b>ALAPLEMEZ</b>	Méretarány: M 1:1
Dátum: 2013.07.29.		Rajzszám: HEG 01